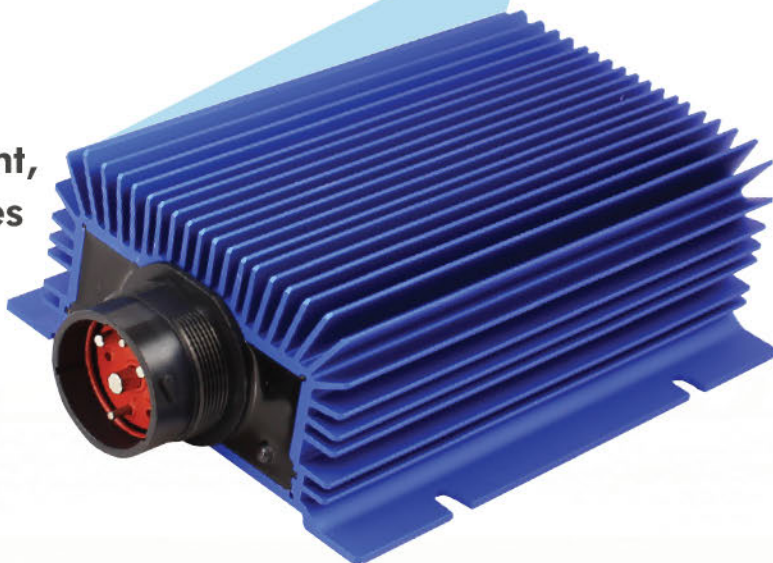
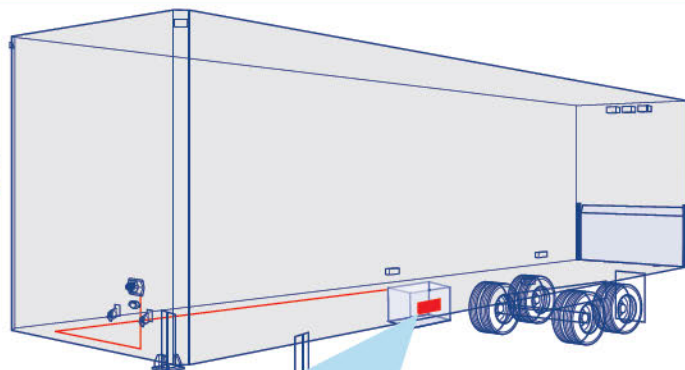


Chargeur de batterie STA-CHARGE^{MC}



- Efficacité optimale des batteries de hayon et auxiliaires grâce à une recharge plus rapide!*
- Régulation de l'intensité du courant, évitant une surcharge des batteries de la remorque
- La batterie 12 V du camion conserve sa charge, assurant les démarrages

60-3600 Chargeur de batterie STA-CHARGE^{MC}

- Pour batteries 12 V hayon/charge
- Tension d'entrée : 8 V – 16 V
- Tension de sortie : 14,4 V**
- Courant d'entrée maximal : 27 A
- Courant de sortie maximal : 23 A
- Réglage automatique de la tension de sortie selon la température
- Connecteur étanche
- Dissipateur thermique anodisé
- Témoin de l'état de charge
Voyant rouge clignotant : Fonction de recharge désactivée
Voyant vert : Fonction de recharge en service
- Fonction d'interdiction brevetée Phillips : arrête la recharge des batteries lorsqu'on appuie sur le frein
-Associée au circuit BLEU, cette fonction assure toute la puissance disponible en freinage ABS
- Montage standard
- Utilisation requise d'un faisceau électrique STA-CHARGE^{MC} Phillips ou des adaptateurs de faisceau offerts (complément d'information au verso)

*Jumelé à un faisceau électrique STA-CHARGE^{MC} Phillips, votre dispositif de recharge de batterie STA-CHARGE^{MC} sera chargé aussi efficacement que possible.

**La compensation thermique de la tension favorise une recharge des batteries à une tension supérieure par temps froid.

Visitez www.phillipsind.com pour découvrir des produits inédits et innovants **Composez le 800 432-4512 pour de plus amples renseignements ou pour passer une commande**

Faisceau électrique STA-CHARGE^{MC}

Jumelé à un faisceau électrique STA-CHARGE^{MC} Phillips, votre dispositif de charge de batterie STA-CHARGE^{MC} sera chargé aussi efficacement que possible. Étant donné que certains systèmes utilisent un câble de calibre 10 (2,58 mm), la recharge des batteries prend plus longtemps. Mais les fils plus gros du faisceau STA-CHARGE^{MC} – calibre 8 (3,26 mm) – assurent une efficacité optimale : la recharge est plus rapide, et le nombre de levages disponibles pour votre hayon augmente tout aussi rapidement.



60-3656-540 Faisceau avec fusibles 45 pi STA-CHARGE^{MC}

- Alimentation par le fil bleu auxiliaire, dans la boîte de connexion à 7 voies, du chargeur de batterie STA-CHARGE^{MC}, fournissant la charge aux batteries du hayon
- Fusibles compris de protection de l'équipement électrique, soit un fusible 40 A pour le fil auxiliaire bleu, un fusible 5 A pour le fil rouge du frein (les deux dans la boîte de connexion) et un fusible 40 A situé entre le STA-CHARGE^{MC} et les batteries de hayon
- Autres longueurs sur demande
- Communiquez avec votre représentant commercial pour de plus amples renseignements

Adaptateurs de faisceau

Faisceau TRAIL-CHARGER^{MC} vers ensemble STA-CHARGE^{MC}



60-3651 Adaptateur de faisceau – Faisceau TRAIL-CHARGER^{MC} vers ensemble STA-CHARGE^{MC}

- Pour adapter un STA-CHARGE^{MC} au faisceau actuel TRAIL-CHARGER^{MC}

Faisceau STA-CHARGE^{MC} vers ensemble TRAIL-CHARGER^{MC}



60-3652 Adaptateur de faisceau – Faisceau STA-CHARGE^{MC} vers ensemble TRAIL-CHARGER^{MC}

- Pour adapter un faisceau neuf STA-CHARGE^{MC} à l'unité actuelle TRAIL-CHARGER^{MC}

Visitez www.phillipsind.com pour découvrir des produits inédits et innovants

12070 Burke Street, Santa Fe Springs, CA 90670 É.-U.
800.423.4512 Téléc. 800.597.7757

PHILIPS